



高齢者のよろず相談所です

# まるだより

令和5年度 10月  
第12号



## 伝馬町横内地域包括支援センター

〒420-0834 静岡市葵区音羽町7-18 KGMビル103号  
※包括支援センター建物の横に駐車場があります。

☎：207-8111

アドレス：[tenmayokouchi@wind.ocn.ne.jp](mailto:tenmayokouchi@wind.ocn.ne.jp)

開所時間：平日8：30～17：30

「土日・祝日」及び「早朝・夜間」は電話での対応です。

12/29～1/3は休日の扱いになります。

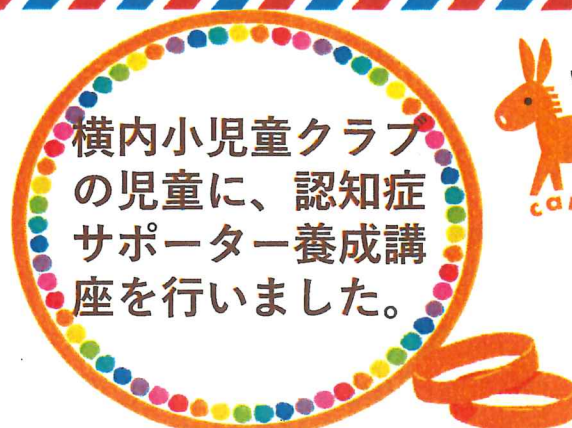
担当圏域：伝馬町小学区、横内小学区

### 包括支援センターって何をするとところ？

⇒地域の高齢者のよろず相談所です。

- ・介護保険ってどんなものなの？どうしたら使う事ができるの？
  - ・施設の事を聞いてみたい。
  - ・母(父)の物忘れが最近多くなっている。家族の介護の事で相談したい。
  - ・一人暮らしで掃除や買い物が大変！
- など、お気軽にご相談ください。

### 包括支援センターへのアクセス

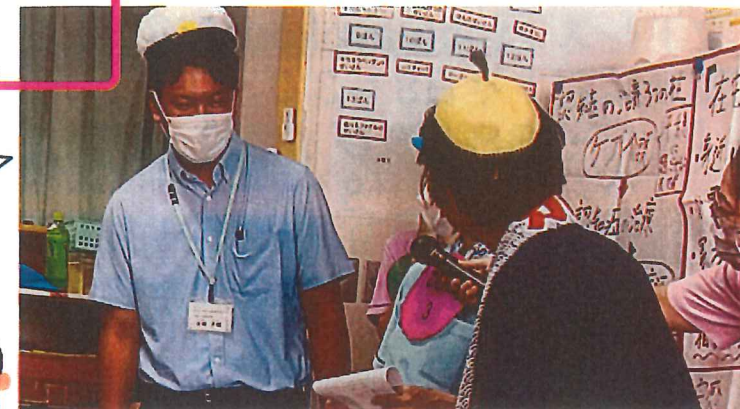


**認知症サポーターとは**  
認知症サポーター養成講座を受講し、認知症の正しい知識や適切な対応を理解し、自分のできる範囲で、認知症の人やそのご家族を見守る応援者の事です。

**あなたも認知症サポーターを受講してみませんか。**

ご希望のある方は包括へ連絡下さい。

寸劇で認知症の方への対応の仕方を伝えました。



### 認知症の初期症状の例

- ・同じ事を何回も話したり、たずねたりする。
- ・服装など身なりに無頓着になった。
- ・今まで出来た家事に時間がかかるようになった。
- ・前よりも怒りっぽくなったり、疑い深くなった。など



### 電話の内容が...

- ・保険料を多く取りすぎた。
- ・キャッシュカードが不正されている。
- ・銀行員もしくは警察が自宅に伺います。
- ・還付金に関する封筒を送った。など

9月中旬頃、伝馬町横内圏域で「還付金が明日までに手続きすればもらえる」という電話がかかってきたそうです。  
**知らない相手からの電話は切りましょう。**

これらのワードが出たら注意です。

